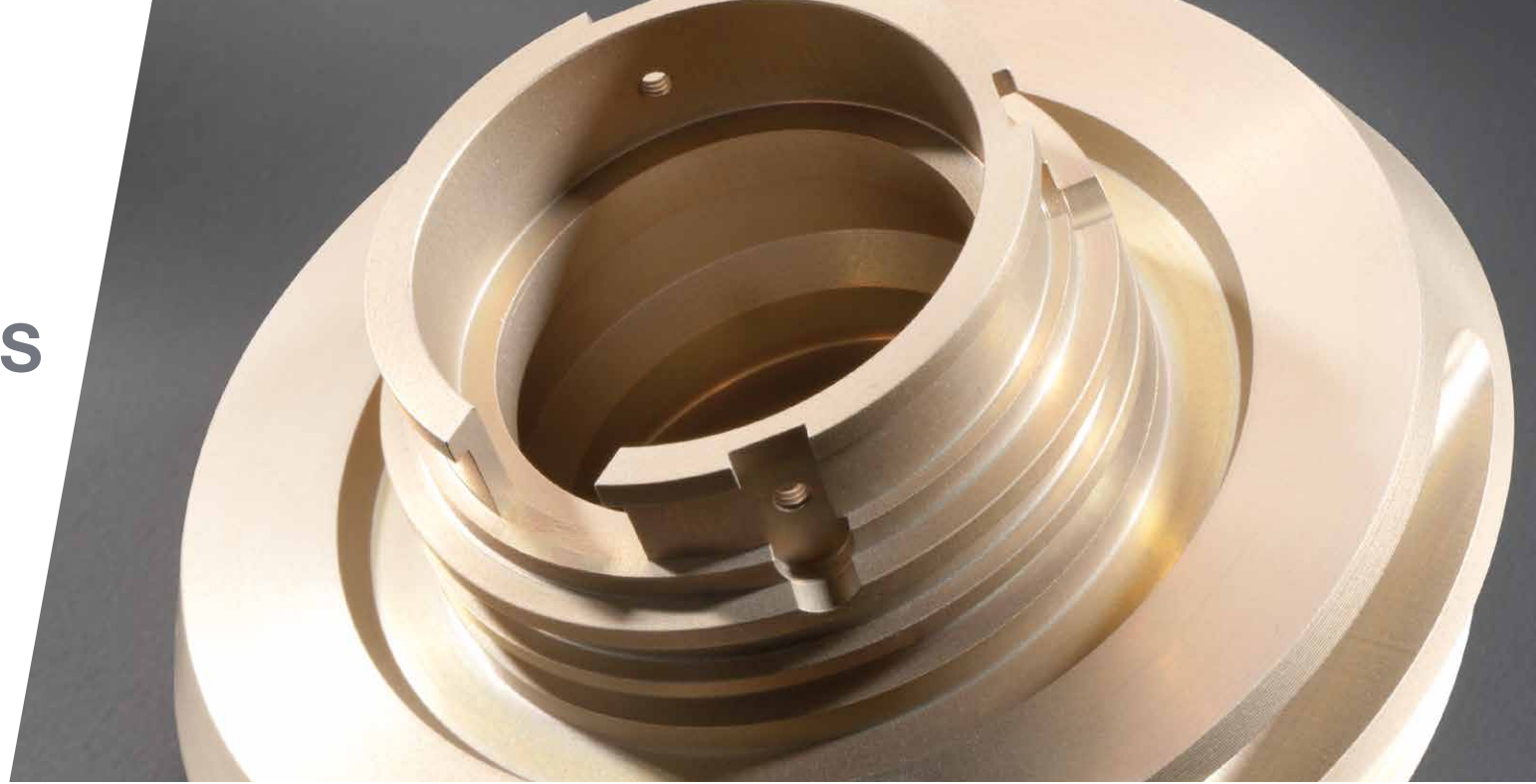


BULTECH
PRECISION

HIGH-TECH MACHINED PARTS



BULTECH PRECISION SA
Route des Rez 1
CH-1667 Enney

www.bultech.ch

L'ENTREPRISE

Active depuis 1989, Bultech Précision fabrique vos pièces unitaires et vos sous-ensembles dans différents matériaux comme l'acier, l'acier inoxydable, les alliages d'aluminium et de titane, les alliages de cuivre et ceci en petite, moyenne et grande série. Bénéficiant depuis peu d'une nouvelle usine de production moderne et performante, Bultech incarne à merveille cette notion de «high-tech machined parts».



NOTRE OFFRE

Notre atelier est équipé de machines CNC de la toute dernière génération qui nous permet de fabriquer vos pièces avec une grande fiabilité à un prix concurrentiel. Que ce soit par tournage, décolletage, fraisage ou rectifiage, nous avons l'équipement de production adéquat pour répondre à vos attentes. Notre atelier de montage vient compléter notre offre en vous proposant des sous-ensembles vous permettant de simplifier la gestion de vos articles et donc votre chaîne d'approvisionnement.



ENGINEERING

Nous sommes également à même de vous conseiller dès le début de votre développement afin de construire vos pièces de la façon la plus économique possible tout en respectant les exigences demandées. Nos outils CAD-CAM, associés au savoir-faire de nos collaborateurs, nous permettent d'optimiser la fabrication de vos pièces.

LOGISTIQUE

Bultech met à votre disposition toute une série de concepts logistiques afin de simplifier votre chaîne d'approvisionnement, d'en réduire les coûts et d'être plus rapide.

ASSURANCE QUALITÉ

L'entreprise est certifiée ISO 9001 depuis 1996 déjà. Notre laboratoire métrologique, climatisé et équipé des derniers moyens de contrôle, vérifie en permanence que la qualité de notre production soit conforme à vos exigences.

LA FORMATION

Nous sommes fiers de former en permanence 4 apprentis polymécaniciens. Ceux-ci bénéficient d'une structure de formation et d'un atelier équipé de machines traditionnelles et CNC leur assurant une formation complète. Nous formons aussi des logisticiens.

VOS AVANTAGES

Avec une solution complète en termes de moyens de production, d'engineering, de concepts logistiques associés avec une maîtrise totale de la qualité, Bultech Précision est votre partenaire fiable pour la fabrication de vos pièces techniques et de vos sous-ensembles.



TOURNAGE ET DÉCOLLETAGE CNC

Notre atelier est équipé de machines CNC de la dernière génération. Associées au savoir-faire de nos collaborateurs, elles permettent la fabrication de pièces hautement complexes d'une manière économique.



HIGH-TECH
TURNING

FRAISAGE CNC

Avec ses machines ultra-modernes, équipées pour la plupart de systèmes de mesure intégrés par palpement, notre département de fraisage est capable de produire des pièces cubiques à très haute valeur ajoutée.



**HIGH-TECH
MILLING**

RECTIFICATION CNC CENTERLESS ET CYLINDRIQUE

Afin de maîtriser complètement la chaîne de fabrication, les opérations de rectification se font dans notre propre atelier.



**HIGH-TECH
GRINDING**

MONTAGE

Notre atelier vous propose le montage de sous-ensembles complets y compris avec des composants normalisés (joints, ressorts, billes etc.). Nous vous offrons également la possibilité de tester la fonctionnalité de votre sous-ensemble sur des installations dédiées.



**HIGH-TECH
ASSEMBLY**

CONTACT

BULTECH PRECISION SA
Route des Rez 1
CH-1667 Enney

Tél. +41 26 919 10 70
Fax +41 26 919 10 71
admin@bultech.ch



NOUS SOMMES À VOTRE DISPOSITION

Jean-Marc Egger
Directeur Général
Administrateur
+41 26 919 10 70
jmegger@bultech.ch

Frédéric Vernier
Directeur
Administration & Vente
+41 26 919 10 76
fvernier@bultech.ch

Patrick Hayoz
Directeur
Production
+41 26 919 10 88
p.hayoz@bultech.ch

